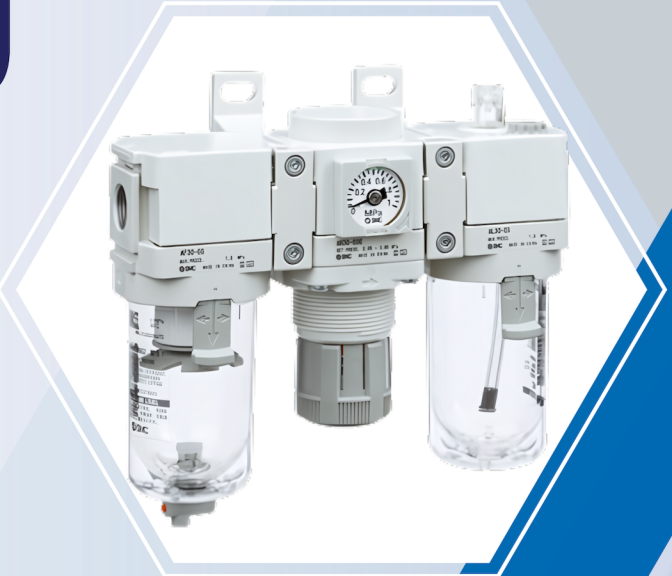


# CATÁLOGO DE PRODUCTOS

SELECCIONADOS PARA ENTREGA INMEDIATA  
2024



Visita nuestro sitio web  
[www.dansarindustries.com](http://www.dansarindustries.com)





# ÍNDICE

---

Fuentes.....	5
Borneras.....	6
Relés electromecánicos.....	7
Relés electromecánicos.....	8
Relés de estado sólido.....	9
Temporizadores.....	10
Contadores.....	11
Controlador de temperatura.....	11
Botones e indicadores.....	12
Variadores de frecuencia.....	13
HMI.....	14
PLC.....	14
Sensores inductivos.....	15
Conectores con cable.....	16
Sensores fotoeléctricos.....	17
Sensor detección tacas de color.....	18
Cabezales de fibra óptica.....	18
Amplificador para fibra óptica.....	18
Encoders.....	19
Seguridad de máquina.....	19
Seguridad de máquina.....	20
Sistema de visión.....	21
Equipos para tratamiento de aire.....	22
Equipos para tratamiento de aire.....	23
Equipos para tratamiento de aire.....	24
Actuadores lineales.....	25
Actuadores lineales.....	26
Electroválvulas.....	27
Manifolds metálicos.....	28
Electroválvulas.....	28
Manifolds de resina.....	29
Válvulas neumáticas.....	30
Válvulas mecánicas y manuales.....	30
Mangueras.....	31
Fittineria.....	32
Fittineria.....	33
Fittineria.....	34
Reguladores de flujo.....	35
Bombas de vacío.....	35
Filtro de vacío .....	36
Ventosas .....	37
Boquillas y cortinas de aire .....	38
Pistola de aire .....	39
Ionizador .....	40

# INTRODUCCIÓN

---

Bienvenido al catálogo de productos seleccionados de Dansar Industries, su socio confiable en soluciones de calidad y entrega rápida. Este catálogo ha sido cuidadosamente elaborado para ofrecerle una selección de los productos más esenciales y demandados, listos para ser enviados de inmediato.

Aunque aquí encontrará una muestra limitada de nuestra extensa oferta, en Dansar Industries contamos con un inventario de más de 3,000 productos y millones de opciones adicionales de nuestras marcas aliadas. Hemos elegido estos productos para facilitar su acceso a las soluciones más necesarias, asegurando que siempre tenga lo que necesita, cuando lo necesita.

Dentro de este catálogo, además de los productos estándar, también encontrará publicidad de productos más específicos. Estos productos pueden ser consultados sin ningún compromiso. Nuestro equipo está siempre disponible para atenderle y asesorarle, brindándole una herramienta práctica para cotizar y adquirir rápidamente los productos esenciales para su negocio.

Es un placer para nosotros poder ofrecerle este servicio y esperamos que encuentre en Dansar Industries la solución ideal para todas sus necesidades. Gracias por confiar en nosotros.

# FUENTES

Modelo	Código	Descripción
<b>S8VK-C</b>		Fuente de poder/Entrada 100 a 240VAC
	S8VKC06024	24VDC 60W/2.5A
	S8VKC12024	24VDC 120W/5A
	S8VKC24024	24VDC 240W/10A
	S8VKC48024	24VDC 480W/20A



Modelo	Código	Descripción
<b>S8VK-G</b>		Fuente de Poder con Power Boost / Entrada 100 a 240VAC
	S8VKG01524	24VDC 15W/0.65A
	S8VKG03024	24VDC 30W/1.3A
	S8VKG06024	24VDC 60W/2.5A
	S8VKG12024	24VDC 120W/5A
	S8VKG24024	24VDC 240W/10A
	S8VKG48024	24VDC 480W/20A



Modelo	Código	Descripción
<b>S8VK-S</b>		Fuente de Poder con Power Boost/ Entrada 100 a 240VAC, c/Terminales de Inserción
	S8VKS06024	24VDC 60W/2.5A
	S8VKS12024	24VDC 120W/5A

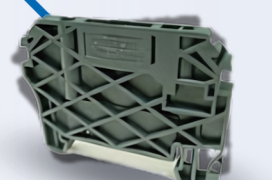


# BORNERAS

Modelo	Código	Descripción
<u>XW5T-P2</u>	Bornera 2.5mm Push In	
	XW5TP25111	1 Nivel, Gris Oscura, AWG 26 to AWG 12, 20A
	XW5TP25111BL	1 Nivel, Azul, AWG 26 to AWG 12, 20A
	XW5GP25111	1 Nivel, Tierra Verde/Amarilla, AWG 26 to AWG 12, 20A
	XW5TP25112	2 Niveles, Gris Oscura, AWG 26 to AWG 12, 20A
	XW5TP25112BL	2 Niveles, Azul, AWG 26 to AWG 12, 20A
	XW5GP25112	2 Niveles, Tierra Verde/Amarilla, AWG 26 to AWG 12, 20A



Modelo	Código	Descripción
<u>XW5Z-EP</u>	Placa de Separación para Borneras	
	XW5ZEP6	6mm de Ancho
	XW5ZEP12	12mm de Ancho



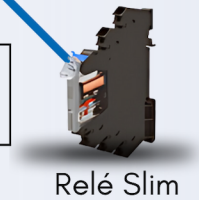
Modelo	Código	Descripción
<u>XW5E-P2</u>	Tapa Final Bornera 2.5mm	
	XW5EP25111	1 Nivel
	XW5EP25112	2 Niveles



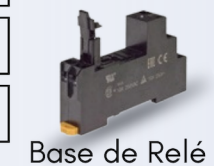
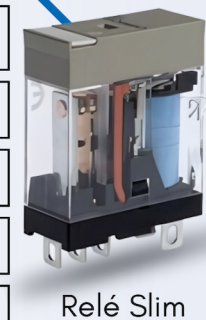


# RELÉS ELECTROMECAÑICOS

Modelo	Código	Descripción
<b>G2RV-SR</b>	G2RVST500DC24	Entrada/Salida SPDT 24V DC 6A c/Terminales de Inserción



Modelo	Código	Descripción
<b>G2R-1-SN</b>	G2R1SNDC24S	SPDT 24VDC 10A c/LED
	G2R1SNAC110S	SPDT 110VAC 10A c/LED
	G2R1SNAC240S	SPDT 240VAC 10A c/LED
<b>G2R-2-SN</b>	G2R2SNDC24S	DPDT 24VDC 5A c/LED
	G2R2SNAC110S	DPDT 110VAC 5A c/LED
	G2R2SNAC240S	DPDT 240VAC 5A c/LED
<b>P2RFZ</b>	P2RFZ05E	Base 1 Polo para G2R1S
	P2RFZ08E	Base 2 Polos para G2R2S



Modelo	Código	Descripción
<b>MY2N-DC24</b>	MY2NDC24S	DPDT 24VDC 10A c/LED
	MY2NAC110120S	DPDT 110VAC 10A c/LED
	MY2NAC220240S	DPDT 220VAC 10A c/LED
<b>MY4N-DC24</b>	MY4NDC24S	4PDT 24VDC 5A c/LED
	MY4NAC110120S	4PDT 110VAC 5A c/LED
	MY4NAC220240S	4PDT 220VAC 5A c/LED
<b>PYFZ</b>	PYFZ08E	Base 2 Polos c/Clip para MY2
	PYFZ14E	Base 4 Polos c/Clip para MY4



# RELÉS ELECTROMECAÑICOS

Modelo	Código	Descripción
<u>LY2</u>	LY2NAC110120	DPDT 24VDC 10A Arc Barrier
	LY2NAC220240	DPDT 110VAC 10A Arc Barrier



Modelo	Código	Descripción
<u>LY4N</u>	LY4NDC24	DPDT 220/240VAC 10A Arc Barrier
	LY4NAC110120	4PDT 110VAC 10A Arc Barrier
	LY4NAC200220	4PDT 200/220VAC 10A Arc Barrier



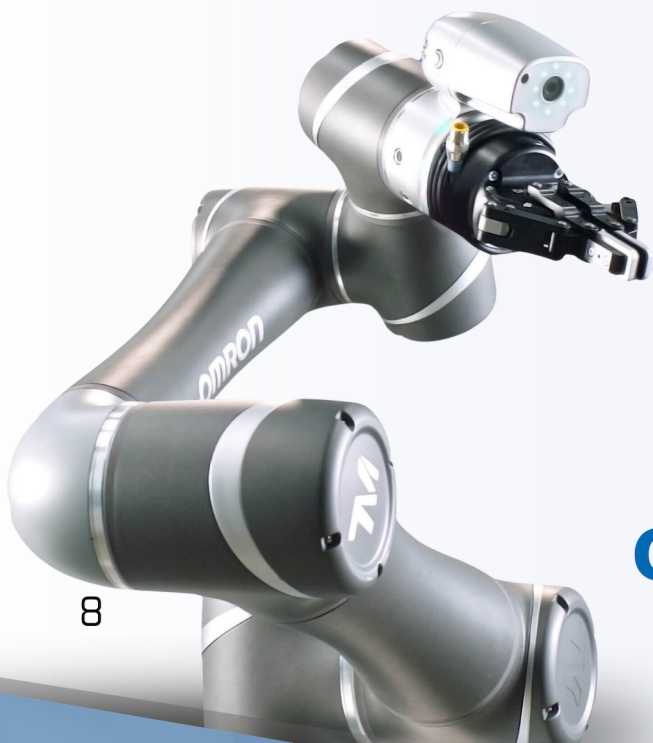
Relé

Relé

Modelo	Código	Descripción
<u>PTFZ</u>	PTFZ08E	Base para LY2N
	PTFZ14E	Base para LY4N



Base de Relé



## ROBOTS COLABORATIVOS

# RELÉS DE ESTADO SÓLIDO

Modelo	Código	Descripción
<b>G3RV</b>	Relé de Estado Sólido Slim Entrada 4-30 VDC, p/Cargas DC 5-24V , 3A c/Led	
	G3RVST500DDC24	Terminales Push-In
	G3RVST700DDC24	Terminales Tornillo



Modelo	Código	Descripción
<b>G3NA</b>	Relé Estado Sólido	
	G3NA210BUTUDC524	10A @ 24 a 240VAC Entrada 5-24VDC con Indicador
	G3NA225BUTUDC524	25A @ 24 a 240VAC Entrada 5-24VDC con Indicador
	G3NA240BUTUDC524	40A @ 24 a 240VAC Entrada 5-24VDC con Indicador
	G3NA210BUTUAC100240	10A @ 24 a 240VAC Entrada 100 a 240VAC
	G3NA225BUTUAC100240	25A @ 24 a 240VAC Entrada 100 a 240VAC



Modelo	Código	Descripción
<b>G3PE</b>	Relé Estado Sólido/Entrada 12-24VDC	
	G3PE225BDC1224	c/Disipador 25A @ 100 a 240VAC
	G3PE245BDC1224	c/Disipador 45A @ 100 a 240VAC



# TEMPORIZADORES

Modelo Código Descripción

**H3DK-M**

Timer Estado Sólido Montaje DIN 8	
H3DKM1ACDC24240	Modo SPDT 24 a 240 V AC/DC
H3DKM2ACDC24240	Modo DPDT 24 a 240 V AC/DC



Modelo Código Descripción

**H3CR-A**

Timer Multifuncional Estado Sólido 48x48	
H3CRA8AC2448DC1248	8Pin 5Modo 12 a 48VDC 0.05s a 300hr
H3CRA8AC100240DC100125	8Pin 5Modo 100 a 240VAC 0.05s a 300hr
H3CRF8AC2448DC1248	8Pin 24/48VAC 12/24VDC 0.05s a 300hr
H3CRF8AC100240DC100125	8Pin 100 a 240VAC 0.05s a 300hr
H3CRAAC2448DC1248	11Pin 8Modo 12 a 48VDC 0.05s a 300hr
H3CRAAC100240DC100125	11Pin 8Modo 100 a 240VAC 0.05s a 300hr



Modelo Código Descripción

**H3YN-2**

Timer Mini Estado Sólido DPDT	
H3YN2DC24	24VDC 0.1s a 10min
H3YN2AC200230	200 a 240VAC 0.1s a 10min





# CONTADORES

Modelo      Código      Descripción

<b>H7EC-N</b>	Contador Básico Negro 24x48mm	
H7ECNB	Sin Voltaje 30Hz o 1kHz (Seleccionable)	
H7ECNVBH	Entrada PNP/NPN DC Universal con Luz 30Hz o 1kHz (Seleccionable)	



Modelo      Código      Descripción

<b>H7ER-NV1-B</b>	H7ERNV1BH	(Tacometer) Negro Entrada PNP/NPN DC Universal con Luz
-------------------	-----------	--



Modelo      Código      Descripción

<b>NUEVO PRODUCTO</b>	Contador Digital Multifuncional 48X48mm, 6 Dígitos, SPDT	
<b>H7CC-A</b>	H7CCAD	24VAC/12-48VDC, Terminales de Tornillo
	H7CCA	100 a 240VAC, Terminales de Tornillo



# CONTROLADOR DE TEMPERATURA

Modelo      Código      Descripción

<b>E5CC</b>	48x48, 2 Salidas Auxiliares, Alimentación 100/240 VAC	
	E5CCR2ASM800	Salida Relé
	E5CCQ2ASM800	Salida Voltaje
	E5CCC2ASM800	Salida Corriente



# BOTONES E INDICADORES

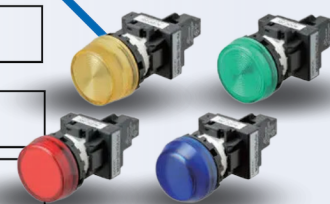
Modelo	Código	Descripción
<u>A22NN-MNM</u>	Botón Ensamble 22mm/ 1-NA Momentáneo (Bisel de Metal Cepillado)	
	A22NNMNMNGAG100NN	Verde Rasante
	A22NNMNMNRAG100NN	Rojo Rasante
	A22NNMNMNAAG100NN	Azul Rasante
	A22NNMPMNGAG100NN	Verde Extendido
<u>A22NL-MPM</u>	A22NLMPMTGAG100GC	Verde iluminado LED 24VAC/DC
	A22NLMPMTRAG100RC	Rojo iluminado LED 24VAC/DC



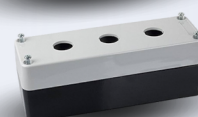
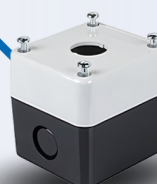
Modelo	Código	Descripción
<u>A22NZ-S-G1A</u>	Block de Contacto	
	A22NZSG1A	N.A p/A22N
	A22NZSG1B	N.C p/A22N



Modelo	Código	Descripción
<u>M22N-BC</u>	Indicador Plano Grabado	
	M22NBCTGAGC	Verde 24VAC/DC LED
	M22NBCTRARC	Rojo 24VAC/DC LED
	M22NBCTAAAC	Azul 24VAC/DC LED
	M22NBCTYAYC	Amarillo 24VAC/DC LED



Modelo	Código	Descripción
<u>A22Z</u>	Caja de Control	
	A22ZB101	1 Hueco
	A22ZB102	2 Huecos
	A22ZB103	3 Huecos



# VARIADORES DE FRECUENCIA

Modelo      Código      Descripción

3G3MX2

Variador de Frecuencia/Monofásico	
3G3MX2AB001V2	1/8HP, 240V, 0.1KW
3G3MX2AB004V2	1/2HP, 240V, 0.4KW
3G3MX2AB007V2	1HP, 240V, 0.75KW
3G3MX2AB015V2	2HP, 240V, 1.5KW
3G3MX2AB022V2	3HP, 240V, 2.2KW



Modelo      Código      Descripción

3G3MX2

Variador de Frecuencia/Trifásico	
3G3MX2A2004V2	1/2HP, 240V, 0.4KW
3G3MX2A2007V2	1HP, 240V, 0.7KW
3G3MX2A2015V2	2HP, 240V, 1.5KW
3G3MX2A2022V2	3HP, 240V, 2.2KW
3G3MX2A2037V2	5HP, 240V, 3.7KW
3G3MX2A2055V2	7.5HP, 240V, 5.5KW



**ROBOTS  
MÓVILES**

# HMI

Modelo	Código	Descripción
<u>NB3QTW</u>	TFT LCD USB Host Ethernet	
	NB3QTW01B	HMI 3.5"
	NB5QTW01B	HMI 5.6"
	NB7WTW01B	HMI 7"
	NB10WTW01B	HMI 10.1"



# PLC

Modelo	Código	Descripción
<u>CP2E-NI4DT1</u>	CPU Compacto PLC DC /Salida PNP, Alimentación 24VDC,	
	CP2EN14DT1D	10K 8/6 I/O, Ethernet x 1
	CP2EN20DT1D	10K 12/8 I/O, Ethernet x 1
	CP2EN30DT1D	10K 18/12 I/O, Ethernet x 2
	CP2EN40DT1D	10K 24/16 I/O, Ethernet x 2



**CONTROLADORES DE  
AUTOMATIZACIÓN DE  
MÁQUINAS**

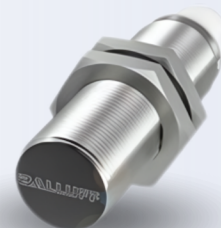


# SENSORES INDUCTIVOS

Modelo      Código      Descripción

**BES**

Sensor Inductivo	
BES060N	M8 PNP NA Sn2mm SHD, Frecuencia de Conmutación 600Hz, c/Conector M8 3-pines, Codificación A, IP67 (45mm de Largo)
BES060T	M8 PNP NA Sn2mm SHD, Frecuencia de Conmutación 600Hz, c/Conector M8 3-pines, Codificación A, IP67 (65mm de Largo)
BES060R	M12 PNP NA Sn4mm SHD, Frecuencia de Conmutación 350Hz, c/Conector M12 3-pines, Codificación A, IP67 (45mm de Largo)
BES060U	M12 PNP NA Sn4mm SHD, Frecuencia de Conmutación 350Hz, c/Conector M12 3-pines, Codificación A, IP67 (65mm de Largo)
BES060P	M18 PNP NA Sn8mm SHD, Frecuencia de Conmutación 300Hz, c/Conector M12 3-pines, Codificación A, IP67 (45mm de Largo)
BES060M	M18 PNP NA Sn8mm SHD, Frecuencia de Conmutación 300Hz, c/Conector M12 3-pines, Codificación A, IP67 (65mm de Largo)



# CONECTORES CON CABLE

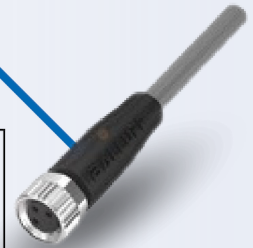
Modelo

Código

Descripción

**BCC**

BCC02NU	M8 3-polos, Codificación A, Cuerpo PUR Negro, Tensión de Servicio Ub 60VAC/VDC c/Cable PVC Gris 3-hilos 2m, IP67/IP69K
BCC02NW	M8 3-polos, Codificación A, Cuerpo PUR Negro, Tensión de Servicio Ub 60VAC/VDC c/Cable PVC Gris 3-hilos 5m, IP67/IP69K
BCC034A	M12 5-polos 3-hilos, Codificación A, Cuerpo PUR Negro, Tensión de Servicio Ub 250VAC/VDC c/Cable PVC Gris 2m, IP67/IP68/IP69K
BCC034C	M12 5-polos 3-hilos, Codificación A, Cuerpo PUR Negro, Tensión de Servicio Ub 250VAC/VDC c/Cable PVC Gris 5m, IP67/IP68/IP69K



## SENSORES INDUCTIVOS BES

Supervisión optimizada e identificación de averías, con visualización de la tensión de funcionamiento e indicador LED de 360°

ORDENAR AHORA



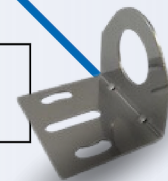
**CALIDAD  
PRECIO**

# SENSORES FOTOELÉCTRICOS

Modelo	Código	Descripción
<u>E3FA</u>		Sensor Fotoeléctrico Difuso-Reflectivo M18 PNP
	E3FADP21	Sn10cm LO/DO Plástico Conector M12
	E3FADP22	Sn30cm LO/DO Plástico Conector M12
	E3FADP23	Sn1m LO/DO Plástico Conector M12
	E3FABP22	C/Función P-Opacante p/Objetos Transparentes M18 PNP Sn0.1-2m, LO/DO Plástico Conector M12



Modelo	Código	Descripción
<u>E39-L</u>	E39L183	Fijación de Montaje SUS304 p/Sensor E3FA/RA



Modelo	Código	Descripción
<u>E3Z-D87</u>	E3ZD87	Sensor Fotoeléctrico Difuso-Reflectivo PNP Sn1m Conector M8




## DIPOSITIVOS DE MONITOREO DE ENERGÍA




# SENSOR DETECCIÓN TACAS DE COLOR

Modelo	Código	Descripción
<b>E3S-DC</b>	E3SDCP21IL2	Sensor Fotoeléctrico Difuso-Reflectivo p/Detección de Marcas, Sn10±3mm, 2 Salidas PNP/NPN, IO Link, COM2 (38.4 kbps), c/Conector M12 4-pines




Modelo	Código	Descripción
<b>E3ZM-V81</b>	E3ZMV812M	Sensor Fotoeléctrico Difuso-Reflectivo Detección de Marcas PNP Sn12±2mm Acero Inoxidable c/Cable 2m




# CABEZALES DE FIBRA ÓPTICA

Modelo	Código	Descripción
<b>E32</b>	E32C91N2M	Fibra Óptica Difusa Montaje Rosca M6 a 90°, Sn45mm, min 0.05mm dia, R4, largo 2M
	E32G162M	Fibra Óptica Barrera, Tipo C, Sn10mm, R5, largo 2M



# AMPLIFICADOR PARA FIBRA ÓPTICA

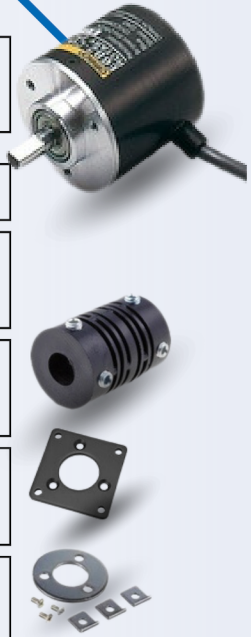
Modelo	Código	Descripción
<b>E3NX-CA41</b>	E3NXCA412M	Amplificador para Fibra RGB (Color), 1 salida PNP c/Cable 2m





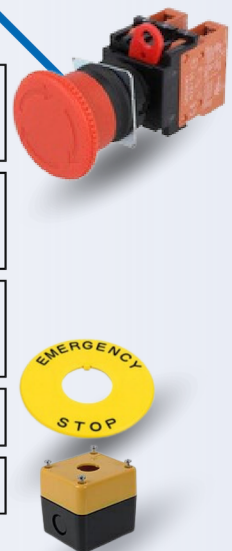
# ENCODERS

Modelo	Código	Descripción
<b>E6B2-CWZ6C</b>	Encoder 40mm Incremental Salida de Colector Abierto	
	E6B2CWZ6C360PR2M	NPN 360P/R 5-24VDC c/Cable 2m
	E6B2CWZ6C2000PR2M	NPN 2000P/R 5-24VDC c/Cable 2m
<b>ACCESORIOS</b>	E69C06B	Acople de Resina p/Encoder Eje 6mm ID, 15m OD & 22mm Largo
	E69FBA	Brida de Montaje Cuadrada p/Encoder Codificadores E6B2
	E69FBA02	Brida de Montaje Redonda p/Encoder Codificadores E6B2



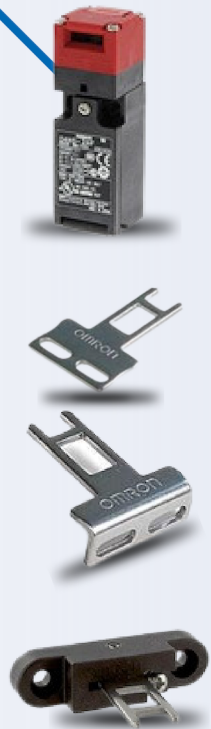
# SEGURIDAD DE MÁQUINA

Modelo	Código	Descripción
<b>A22E-M</b>	A22EM02	Paro de Emergencia 40mm Girar a Reiniciar, DPST-NC
	A22EM11	Paro de Emergencia 40mm Girar a Reiniciar, SPST-NC+SPST-NA
	A22EMP11	Paro de Emergencia 40mm Push/Pull, SPST-NC+SPST-NA
	A22Z34661	Etiqueta p/E-Stop
	A22ZB101Y	Caja de Control 1 Hueco p/E-Stop

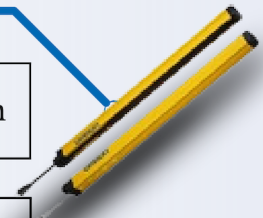


# SEGURIDAD DE MÁQUINA

Modelo	Código	Descripción
<b>D4NS</b>		
	D4NS2AF	Switch de Seguridad p/Puerta, 1/2" G (1-conducto) INC/INO Acción Lenta c/Posibilidad de Cuatro Direcciones de Montaje
	D4NS2BF	Switch de Seguridad p/Puerta G1/2" (1-conducto) 2NC Acción Lenta c/Posibilidad de Cuatro Direcciones de Montaje
	D4DSK1	Llave de Operación p/Switch D4NS, Montaje Horizontal
	D4DSK2	Llave de Operación p/Switch D4NS, Montaje Vertical
	D4DSK3	Llave de Operación p/Switch D4NS, Montaje Ajustable Horizontal



Modelo	Código	Descripción
<b>F3SG</b>		
		Cortina de Seguridad, Salida PNP/ 30mm de Resolución
	F3SG4RE0270P30	270mm altura de Protección, 30mm de Resolución
	F3SG4RE0320P14	320mm Altura de Protección, 14mm de Resolución
	F3SG4RE0350P30	350mm altura de Protección, 30mm de Resolución
	F3SG4RE0590P30	590mm altura de Protección, 30mm de Resolución
	F3SG4RE1070P30	1070mm altura de Protección, 30mm de Resolución



# ESCÁNER LÁSER DE SEGURIDAD

Tamaño pequeño, bajo peso y muy bajo consumo de energía, aumentan la autonomía de los vehículos autoguiados (AGV). El escáner láser de seguridad OS32C cubre todos estos requisitos y es idóneo para revolver aplicaciones de presencia de intrusos o para evitar colisiones de vehículos. Los indicadores LED de diagnóstico facilitan el mantenimiento del equipo.



OS32C

# SISTEMA DE VISIÓN

Modelo

Código

Descripción

**F430**

F430F000M12MSWA

Cámara Inteligente MicroHawk F430, Monocromática, 1.2MP, Autofoco, c/Luz Blanca, Ethernet



## SOLUCIONES DE VERIFICACIÓN

# EQUIPOS PARA TRATAMIENTO DE AIRE

Modelo	Código	Descripción
<b>AC20A</b>	Filtro/Regulador y Lubricador/Manómetro Redondo & Purga Manual	
	AC20A-N02G-3CZ-D	1/4" NPT c/Guarda Metálica
	AC30A-N02G-Z-D	1/4" NPT
	AC30A-N03G-Z-D	3/8" NPT
	AC40A-N04G-Z-D	1/2" NPT
	AC20A-N02CG-Z-D	1/4" NPT c/Manómetro Redondo & Purga Automática N.C.
	AC40A-04CG-Z-D	1/2" NPT c/Manómetro Redondo & Purga Automática N.C.



Modelo	Código	Descripción
<b>AF</b>	Filtro de Aire/Purga Manual	
	AF20-N02-CZ-D	1/4" NPT 5 µm c/Guarda Metálica
	AF30-N02-Z-D	1/4" NPT 5 µm
	AF30-N03-Z-D	3/8" NPT 5 µm
	AF40-N04-Z-D	1/2" NPT 5 µm



Modelo	Código	Descripción
<b>AR</b>	Regulador de Presión/Fijación & Manómetro Redondo	
	AR20-N02BG-Z-D	1/4" NPT, Ajuste de Presión de 7-120psi
	AR30-N02BG-Z-D	1/4" NPT, Ajuste de Presión de 7-120psi
	AR30-N03BG-Z-D	3/8" NPT, Ajuste de Presión de 7-120psi
	AR40-N04BG-Z-D	1/2" NPT, Ajuste de Presión de 7-120psi





# EQUIPOS PARA TRATAMIENTO DE AIRE

Modelo	Código	Descripción
<b>AW</b>	AW20-N02BG-CZ-D	Filtro/Regulador, 1/4" NPT, Ajuste de Presión de 7-120psi, Vaso de Policarbonato con Guarda Metálica, Purga Manual, Fijación & Manómetro Redondo
		Filtro/Regulador/c/Vaso Plástico, Fijación y Manómetro Redondo
	AW30-N02BG-Z-D	1/4" NPT
	AW30-N03BG-Z-D	3/8" NPT
	AW40-N04BG-Z-D	1/2" NPT



Modelo	Código	Descripción
<b>VHS</b>		Válvula Manual de Corte 3/2/Perilla de Resina Roja
	VHS20-N02-Z-D	3/2, 1/4" NPT
	VHS30-N02-Z-D	3/2, 1/4" NPT
	VHS30-N03-Z-D	3/2, 3/8" NPT
	VHS40-N04-Z-D	3/2, 1/2" NPT




Modelo	Código	Descripción
<b>VP</b>		Válvula de 3 Puertos con Alivio de Presión Residual, Tipo Modular, con Arranque Progresivo, 24VDC
	VP546E-5DZ1-S	24VDC
	VP746E-5DZ1-S	24VDC




## CONTROL DE TEMPERATURA

# EQUIPOS PARA TRATAMIENTO DE AIRE

Modelo	Código	Descripción
<u>PF3A70</u>		Sensor de Flujo Digital /IO-Link, Conector M12, Cable 3m & Función de Intercambio de Unidades
	PF3A701H-L4	10 a 1000 l/min, IO-Link, Tipo Modular (Tamaño 30)
	PF3A702H-L4	20 a 2000 l/min, IO-Link, Tipo Modular (Tamaño 40)



Modelo	Código	Descripción
<u>ISE20A</u>		Sensor de Presión Digital de Alta Precisión
	ISE20A-V-P-N01-J	(-0.1 a 1 MPa) 2 Salidas PNP & Analógica de 4 a 20mA 1/8" NPT c/Intercambio de Unidades (Inicial psi), Conector, Cable 2m




## NUEVA BOQUILLA LÍQUIDA FLOODSTREAM

Pulverización en espacios reducidos

# ACTUADORES LINEALES

Modelo

Código

Descripción

**CD85**

Cilindro Neumático/c/Magneto & Fijación Oscilante Integrada



CD85N10-25-B	10*25 ISO 6432
CD85N10-50-B	10*50 ISO 6432
CD85N12-25-B	12*25 ISO 6432
CD85N16-10-B	16*10 ISO 6432
CD85N16-25-B	16*25 ISO 6432
CD85N16-50-B	16*50 ISO 6432
CD85N16-100-B	16*100 ISO 6432
CD85N20-10-B	20*10 ISO 6432
CD85N20-25-B	20*25 ISO 6432
CD85N20-40-B	20*40 ISO 6432
CD85N20-50-B	20*50 ISO 6432
CD85N20-60-B	20*60 ISO 6432
CD85N20-80-B	20*80 ISO 6432
CD85N20-100-B	20*100 ISO 6432
CD85N25-25-B	25*25 ISO 6432
CD85N25-50-B	25*50 ISO 6432
CD85N25-100-B	25*100 ISO 6432



**PINZAS**

# ACTUADORES LINEALES

Modelo

Código

Descripción

CP96

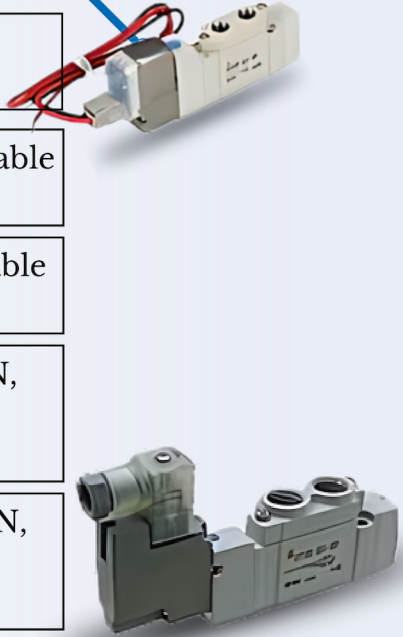
Cilindro Neumático/ ISO 15552 c/Magneto & Amortiguación de Aire



CP96SDB32-25C	32 x 25 ISO 15552
CP96SDB32-50C	32 x 50 ISO 15552
CP96SDB32-75C	32 x 75 ISO 15552
CP96SDB32-100C	32 x 100 ISO 15552
CP96SDB32-125C	32 x 125 ISO 15552
CP96SDB32-150C	32 x 150 ISO 15552
CP96SDB32-160C	32 x 160 ISO 15552
CP96SDB32-200C	32 x 200 ISO 15552
CP96SDB32-250C	32 x 250 ISO 15552
CP96SDB40-25C	40 x 25 ISO 15552
CP96SDB40-50C	40 x 50 ISO 15552
CP96SDB40-75C	40 x 75 ISO 15552
CP96SDB40-100C	40 x 100 ISO 15552
CP96SDB40-150C	40 x 150 ISO 15552
CP96SDB40-200C	40 x 200 ISO 15552
CP96SDB40-250C	40 x 250 ISO 15552
CP96SDB50-25C	50 x 25 ISO 15552
CP96SDB50-50C	50 x 50 ISO 15552
CP96SDB50-100C	50 x 100 ISO 15552
CP96SDB50-150C	50 x 150 ISO 15552
CP96SDB50-200C	50 x 200 ISO 15552
CP96SDB50-300C	50 x 300 ISO 15552
CP96SDB63-50C	63 x 50 ISO 15552
CP96SDB63-100C	63 x 100 ISO 15552



# ELECTROVÁLVULAS

Modelo	Código	Descripción
<u>SY</u>	Electroválvula SY3000 5/2	
SY3120-3LZ-M5	110VAC M5 c/Conector Enchufable Tipo L & Cable 300mm	
SY3120-5LZ-M5	24VDC M5 c/Conector Enchufable Tipo L & Cable 300mm	
SY5120-3DZ-01	110VAC 1/8" PT c/Terminal DIN, LED & Supresor de Picos de Tensión	
SY5120-4DZ-01	220VAC 1/8" PT c/Terminal DIN, LED & Supresor de Picos de Tensión	
SY5120-5DZ-01	24VDC 1/8" PT c/Terminal DIN, LED & Supresor de Picos de Tensión	
SY7120-3DZ-02	110VAC 1/4" PT c/Terminal DIN, LED & Supresor de Picos de Tensión	
SY7120-4DZ-02	220VAC 1/4" PT c/Terminal DIN, LED & Supresor de Picos de Tensión	
SY7120-5DZ-02	24VDC 1/4" PT c/Terminal DIN, LED & Supresor de Picos de Tensión	



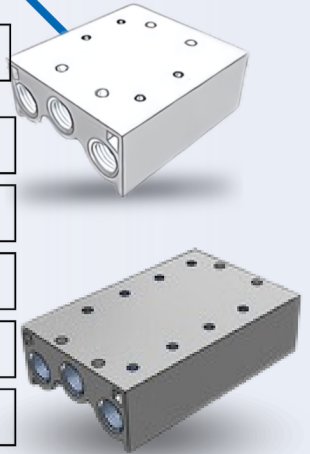
## BOMBA NEUMÁTICA DE PROCESO

# MANIFOLDS METÁLICOS

Modelo      Código      Descripción

SS5Y7

Block Manifold Series SY/SYA 7000	
SS5Y7-20-02	2 Estaciones
SS5Y7-20-03	3 Estaciones
SS5Y7-20-04	4 Estaciones
SS5Y7-20-05	5 Estaciones
SS5Y7-20-06	6 Estaciones
SS5Y7-20-08	8 Estaciones

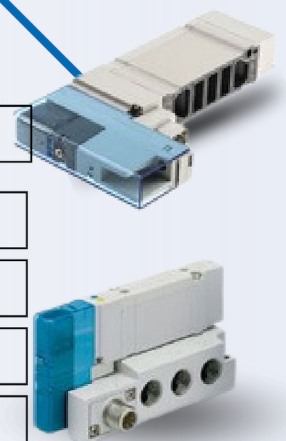


# ELECTROVÁLVULAS

Modelo      Código      Descripción

SY

Electroválvula SY5000/24VDC Montaje en Placa Base	
SY5100-5U1	5/2 24VDC
SY5200-5U1	5/2 Doble Bobina 24VDC
SY5300-5U1	5/3 Centro Cerrado 24VDC
SY5400-5U1	5/3 Centro Escape 24VDC
SY5A00-5U1	2 en 1 NC 24VDC Base c/Luz y Contra Picos



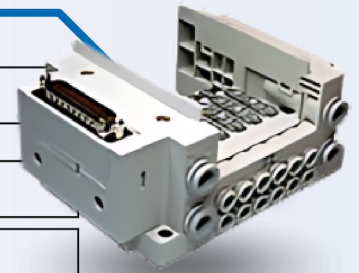
# MANIFOLDS DE RESINA

Modelo Código Descripción

**SS5Y5**

Manifold Resina/ 6mm D-Sub

SS5Y5-10F1-02B-C6	2 Estaciones para SY5000
SS5Y5-10F1-03B-C6	3 Estaciones para SY5000
SS5Y5-10F1-04B-C6	4 Estaciones para SY5000
SS5Y5-10F1-05B-C6	5 Estaciones para SY5000
SS5Y5-10F1-06B-C6	6 Estaciones para SY5000
SS5Y5-10F1-08B-C6	8 Estaciones para SY5000
SS5Y5-10F1-10B-C6	10 Estaciones para SY5000
SS5Y5-10F1-12B-C6	12 Estaciones para SY5000

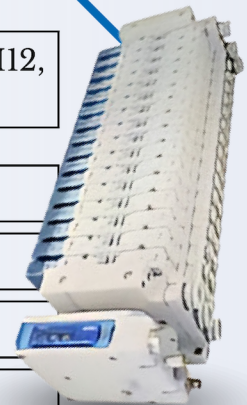


Modelo Código Descripción

**SS5Y5**


Manifold c/EX260 Ethernet PNP (Comun Negativo), M12, Salida Conexión Instantánea 8mm O.D.

SS5Y5-10SEAN-02B-C6	2 Estaciones para SY5_0_
SS5Y5-10SEAN-03B-C6	3 Estaciones para SY5_0_
SS5Y5-10SEAN-04B-C6	4 Estaciones para SY5_0_
SS5Y5-10SEAN-05B-C6	5 Estaciones para SY5_0_
SS5Y5-10SEAN-06B-C6	6 Estaciones para SY5_0_
SS5Y5-10SEAN-08B-C6C	8 Estaciones para SY5_0_
SS5Y5-10SEAN-10B-C6	12 Estaciones para SY5_0_
SS5Y5-10SEAN-12B-C6	12 Estaciones para SY5_0_




# VALVÚLAS NEUMÁTICAS


Modelo	Código	Descripción
<u>SYA</u>	SYA7120-02	Válvula Neumática SYA7000 5/2 1/4" PT
	SYA7220-02	Válvula Neumática SYA7000 5/2 Doble Piloto 1/4" PT



Modelo	Código	Descripción
<u>VFA</u>	VFA3130-02	Válvula Neumática VFA 5/2 1/4" PT




Modelo	Código	Descripción
<u>VFA</u>	VFA5144-04	VFA 5/2 Montaje en Base c/Base Roscada 1/2" PT
	VFA5244-04N	VFA 5/2 Doble Piloto Montaje en Base c/Base Roscada 1/2" NPT
	VFA5344-04	VFA 5/3 Centro Cerrado Montaje en Base c/Base Roscada 1/2" PT



# VALVÚLAS MECÁNICAS Y MANUALES

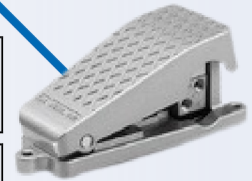
Modelo	Código	Descripción
<u>VM130</u>	Válvula Mecánica 3/2	
	VM131-N01-01SA	Rodillo de Acero Endurecido 1/8" NPT
	VM130-01-08A	Palanca Enclavamiento 1/8" PT
	VM130-01-30BA	Botón Hongo Negro 1/8" PT
	VM130-01-30GA	Botón Hongo Verde 1/8" PT
	VM130-01-34BA	Selector 1/8" PT
	VM230-02-01SA	3/2 con Rodillo de Acero Endurecido 1/4" PT





# VALVÚLAS MECÁNICAS Y MANUALES

Modelo	Código	Descripción
<u>VM230</u>	VM230-02-40A	Válvula de Pedal 3/2 Rosca 1/4" PT
	XT34-67	Válvula de Pedal 5/2 Rosca 1/8" PT



# MANGUERAS

Modelo	Código	Descripción
<u>TU</u>	Manguera Poliuretano/Celeste x Metro	
	TU0425BU3	Diámetro externo 4mm (5/32")
	TU0604BU3	Diámetro externo 6mm
	TU0805BU3	Diámetro externo 8mm (5/16")
	TU1065BU3	Diámetro externo 10mm
	TU1208BU3	Diámetro externo 12mm
	TU1610BU3	Diámetro externo 16mm



Modelo	Código	Descripción
<u>TCU</u>	Manguera/Espiral Azul Traslúcido Poliuretano	
	TCU0604BU-1-25-X6	6mm / longitud 1mts
	TCU0604BU-1-90-X6	6mm / longitud 3mts
	TCU0805BU-1-90-X6	8mm / longitud 3.94mts



Modelo	Código	Descripción
<u>TK</u>	Cortadora de Manguera	
	TK-2	Hasta diámetro de 18mm
	TK-3	Diámetro de 12mm o menos



# FITTINERIA

Modelo	Código	Descripción
<b>KQ2H</b>	Conexión Rápida Unión	
	KQ2H04-00A	En Línea 4mm (5/32") O.D. a 4mm (5/32") O.D.
	KQ2H06-00A	En Línea 6mm O.D. a 6mm O.D.
	KQ2H08-00A	En Línea 8mm (5/16") O.D. a 8mm (5/16") O.D.
	KQ2H10-00A	En Línea 10mm O.D. a 10mm O.D.
	KQ2H12-00A	En Línea 12mm O.D. a 12mm O.D.
	KQ2H16-00A	En Línea 16mm O.D. a 16mm O.D.



Modelo	Código	Descripción
<b>KQ2H</b>	Conexión Rápida Recto Macho/(Latón + Niquelado Electrolytico)	
	KQ2H04-M5N	4mm (5/32") O.D. a M5
	KQ2H04-01NS	4mm (5/32") O.D. a 1/8" PT
	KQ2H04-02NS	4mm (5/32") O.D. a 1/4" PT
	KQ2H06-M5N	6mm O.D. a M5
	KQ2H06-01NS	6mm O.D. a 1/8" PT
	KQ2H06-02NS	6mm O.D. a 1/4" PT
	KQ2H08-01NS	8mm (5/16") O.D. a 1/8" PT
	KQ2H08-02NS	8mm (5/16") O.D. a 1/4"
	KQ2H08-03NS	8mm (5/16") O.D. a 3/8" PT
	KQ2H10-02NS	10mm O.D. a 1/4" PT
	KQ2H10-03NS	10mm O.D. a 3/8" PT
	KQ2H10-04NS	10mm O.D. a 1/2" PT

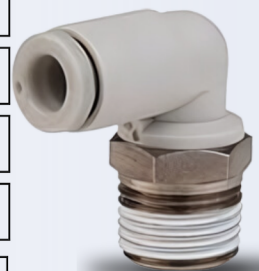


# FITTINERIA

Modelo	Código	Descripción
<b>KQ2H</b>	KQ2H12-02NS	12mm O.D. a 1/4" PT
	KQ2H12-03NS	12mm O.D. a 3/8" PT
	KQ2H12-04NS	12mm O.D. a 1/2" PT

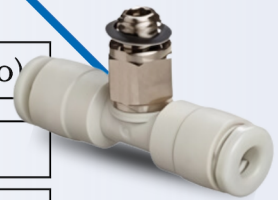


Modelo	Código	Descripción
<b>KQ2L</b>	Conexión Rápida Codo Macho / (Latón + Niquelado Electrolytico)	
	KQ2L04-M5N	4mm (5/32") O.D. a M5
	KQ2L04-01NS	4mm (5/32") O.D. a 1/8" PT
	KQ2L04-02NS	4mm (5/32") O.D. a 1/4" PT
	KQ2L06-M5N	6mm O.D. a M5
	KQ2L06-01NS	6mm O.D. a 1/8" PT
	KQ2L06-02NS	6mm O.D. a 1/4" PT
	KQ2L08-01NS	8mm (5/16") O.D. a 1/8" PT
	KQ2L08-02NS	8mm (5/16") O.D. a 1/4" PT
	KQ2L08-03NS	8mm (5/16") O.D. a 3/8" PT
	KQ2L10-02NS	10mm O.D. a 1/4" PT
	KQ2L10-03NS	10mm O.D. a 3/8" PT
	KQ2L10-04NS	10mm O.D. a 1/2" PT
	KQ2L12-02NS	12mm O.D. a 1/4" PT
	KQ2L12-03NS	12mm O.D. a 3/8" PT
	KQ2L12-04NS	12mm O.D. a 1/2" PT

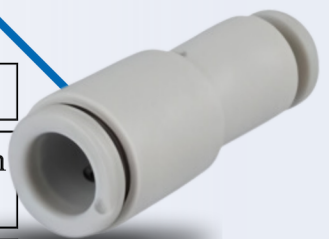


# FITTINERIA

Modelo	Código	Descripción
<b>KQ2T</b>	Conexión Rápida "T" / (Latón + Niquelado Electrolítico)	
	KQ2T04-M5N	4mm (5/32") O.D. a M5
	KQ2T04-01NS	4mm (5/32") O.D. a 1/8" PT
	KQ2T04-02NS	4mm (5/32") O.D. a 1/4" PT
	KQ2T06-M5N	6mm O.D. a M5
	KQ2T06-01NS	6mm O.D. a 1/8" PT
	KQ2T06-02NS	6mm O.D. a 1/4" PT
	KQ2T08-02NS	8mm (5/16") O.D. a 1/4" PT
	KQ2T08-03NS	8mm (5/16") O.D. a 3/8" PT
	KQ2T10-02NS	10mm O.D. a 1/4" PT
	KQ2T10-03NS	10mm O.D. a 3/8" PT
	KQ2T10-04NS	10mm O.D. a 1/2" PT
	KQ2T12-02NS	12mm O.D. a 1/4" PT
	KQ2T12-03NS	12mm O.D. a 3/8" PT
	KQ2T12-04NS	12mm O.D. a 1/2" PT



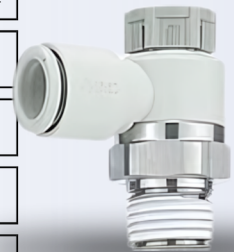
Modelo	Código	Descripción
<b>KQ2H</b>	Conexión Rápida Unión Conversión	
	KQ2H04-06A	En Línea 4mm (5/32") O.D. a 6mm O.D.
	KQ2H06-08A	En Línea 6mm O.D. a 8mm (5/16") O.D.
	KQ2H08-10A	En Línea 8mm (5/16") O.D. a 10mm O.D.
	KQ2H10-12A	En Línea 10mm O.D. a 12mm O.D.





# REGULADORES DE FLUJO

Modelo	Código	Descripción
<b>AS2201F</b>	Regulador de Flujo En Codo	
	AS2201F-01-04SA	Al Salir 4mm (5/32") O.D. a 1/8" PT
	AS2201F-01-06SA	Al Salir 6mm O.D. a 1/8" PT
	AS2201F-02-06SA	Al Salir 6mm a 1/4" PT
	AS2201F-02-08SA	Al Salir 8mm (5/16") O.D. a 1/4" PT
	AS2201F-02-10SA	Al Salir 10mm a 1/4" PT
	AS3201F-03-08SA	Al Salir 8mm (5/16") O.D. a 3/8" PT
	AS3201F-03-10SA	Al Salir 10mm a 3/8" PT
	AS3201F-03-12SA	Al Salir 12mm a 3/8" PT
	AS4201F-04-10SA	Al Salir 10mm a 1/2" PT
	AS4201F-04-12SA	Al Salir 12mm a 1/2" PT



# BOMBAS DE VACÍO

Modelo	Código	Descripción
<b>P3010</b>	P3010.00.AE.02.AA.00	Venturi c/Conexión de Alimentación Ø6mm O.D. & Módulo de Puertos Superiores 1/8" NPSF x3

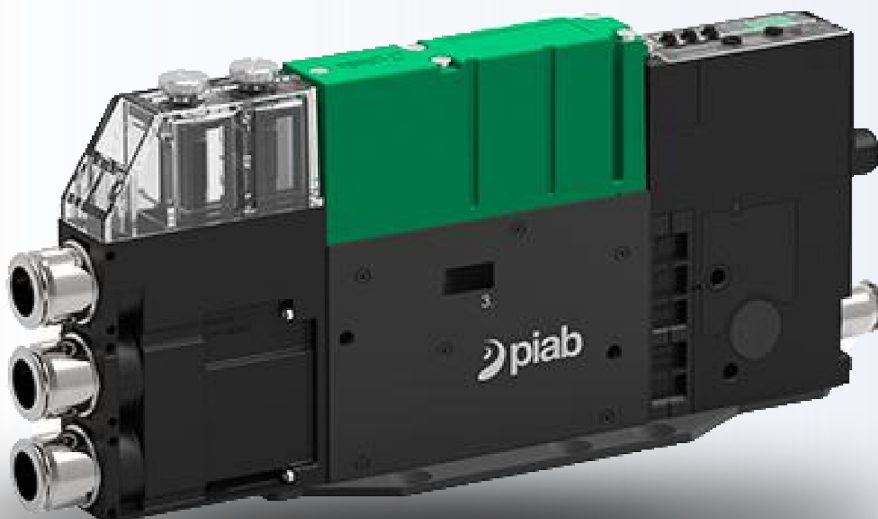


Modelo	Código	Descripción
<b>X140</b>	Bomba de Vacío modular PiClassic /Puerto de Vacío con Manómetro y Silenciador	
	PCL.X2BN.S.EE.SV	2 Cartuchos, 3/4"NPT
	PCL.X4BN.S.AB.SV	4 Cartuchos, 1"GPT



# FILTROS PARA VACÍO

Modelo	Código	Descripción
<u>PPSF</u>		Filtro p/Vacío
PPSF.25-X10		1/4" NPT 10µm
PPSF.5-X35		1/2" NPT 10µm
PPSF.375-X10		3/8" NPT 10µm
PPSF.75-X35		3/4" NPT 10µm
PPSF1.0-X50		1" NPT 10µm



**BOMBAS  
DE VACÍO**

# VENTOSAS

Modelo	Código	Descripción
	Ventosa Silicona	
<u>B5</u>	B5.20	5.6mm Fuelle
<u>B8</u>	B8.20	8.8mm Fuelle
<u>B10</u>	B10-2.20	11mm Fuelle
<u>B15</u>	B15-2.20	15.7mm Fuelle
<u>B20</u>	B20.20	22mm Fuelle



Modelo	Código	Descripción
<u>BX</u>	Ventosa Poliuretano	
	BX10P.4K	30/60 c/Filtro 11mm Duraflex
	BX25P.4K.F	30/60 c/Filtro 26mm Duraflex
	BX35P.4K.F	30/60 37mm Duraflex c/Filtro
	BX52P.4K.05AB.F	30/60 c/Filtro 53mm Duraflex 1/4" G Macho
	BX75P.4K.07UF.F	30/60 c/Filtro 77.8mm Duraflex 3/8" G Macho 1/8" NPSF Hembra

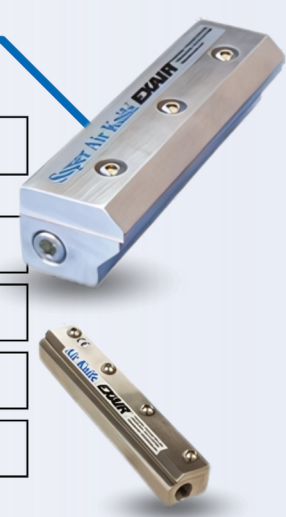


# BOQUILLAS Y CORTINAS DE AIRE

Modelo	Código	Descripción
<u>1126</u>	Boquilla plana	
	1126	1" Rosca 1/8" NPT Hembra
	1122	2" Rosca 1/4" NPT Hembra



Modelo	Código	Descripción
<u>11003</u>	Cuchilla de Aire, Aluminio c/Alimentación en 1/4" NPT	
	110003	3" (76mm)
	110006	6" (152mm)
	110012	12" (305mm)
	110024	24" (610mm)




Modelo	Código	Descripción
<u>9055</u>	Controladora Electrónica de Flujo	
	9055	(40 SCFM) Alimentación 100-240VAC c/Sensor Difuso Reflectivo Sn1m & Electroválvula 2/2 1/4" NPT
	9056	(100 SCFM) Alimentación 100-240VAC c/Sensor Difuso Reflectivo Sn1m & Electroválvula 2/2 1/2" NPT






# PISTOLAS DE AIRE


Modelo	Código	Descripción
<u>VMG</u>	VMG11BU-02	Pistola para Aire Azul 1/4" PT



Modelo	Código	Descripción
<u>1210</u>	1210	Pistola para Aire de Aluminio con Mango Suave y Boquilla (1100T) 1/4"NPT - 74 dBA



Modelo	Código	Descripción
<u>901220</u>	Pistola de Precisión VariBlast para Aire	
	1808SS	C/Boquilla Atto (1108SS) & Entrada de 1/4" FNPT
	1809SS	C/Boquilla Pico (1109SS) & Entrada de 1/4" FNPT
	1810SS	C/Boquilla Nano (1110SS) & Entrada de 1/4" FNPT



## AHORRO ENERGÉTICO

En Dansar brindamos una charla de ahorro energético con el objetivo de demostrar el ahorro de aire comprimido en el sopleteo con la aplicación de diferentes pistolas y boquillas. Así concientizar al personal para fomentar prácticas eficientes del consumo de aire comprimido, así como los riesgos asociados destacando la norma de OSHA



# IONIZADOR

Modelo	Código	Descripción
<u>8500</u>	8500	Pistola de Aire Ionizador Intellistat con Fuente y Manguera



Modelo	Código	Descripción
<u>IZG10</u>	IZG10	Pistola de Aire Ionizador, Conexión Instantánea 8mm O.D. c/Adaptador AC, Cable & Boquilla Estándar



## IONIZADORES

La electricidad estática es una causa invisible de paradas productivas. Afortunadamente, la estática puede resolverse de manera rápida, fácil y eficiente: con el ionizador adecuado.



# MARCAS REPRESENTADAS

---





Síguenos en:



# AUTOMATIZANDO EL FUTURO PASO A PASO

Dansar Industries

**[www.dansarindustries.com](http://www.dansarindustries.com)**

Costa Rica

TEL: (506) 2239-3349

WhatsApp: (506) 8322-8782

Información: [sales@dansarindustries.com](mailto:sales@dansarindustries.com)

Multicomercial Baden Local Número 11, Heredia, Costa Rica.

De Cenada en Barreal de Heredia, 1km al este, contiguo a las bodegas de Pepsi Cola.

Todas las especificaciones incluidas en este catálogo pueden variar sin previo aviso.

